

# Лист Технической Информации

## Универсальный клей Момент Монтаж Мгновенная Хватка МР-90

### I. Продукт:

#### Состав:

Бутадиеновый каучук,  
углеводородная смола, силикат  
магния, ароматические  
нафтеновые тяжёлые  
углеводороды, диоксид кремния,  
ацетат метилацетата.

#### Область применения:

Обеспечивает высокую  
первоначальную силу схватывания  
уже с первых секунд после  
соединения склеиваемых деталей.  
Применяется в местах, где  
необходимо особо прочное  
крепление деталей с момента  
соединения. Совместим с  
большинством строительных  
материалов.

#### Основные преимущества:

- Состав на основе растворителя с формулой «Мгновенная хватка»
- Может использоваться во влажных условиях
- Высокая начальная сила схватывания
- Для внутренних и наружных работ
- Для пористых и непористых поверхностей
- Можно покрывать краской после высыхания\*

\* Поскольку существует множество видов краски, перед применением

#### Склеиваемые материалы:

Совместим с широким спектром материалов: кирпич, бетон, керамическая плитка, ДВП, ДСП, ОСБ, гипсокартон, фанера, камень, МДФ, дерево, сухая штукатурка, ПВХ, различные металлы и их сплавы\*\*, многие пластики\*\*

*\*\*Перед применением на металле и пластике рекомендуется провести испытание*

#### Не подходит:

для полиэтилена,  
полипропилена, тефлона,  
зеркал, материалов,  
неустойчивых к воздействию органических растворителей.  
Не рекомендуется применять в местах, подверженных постоянному воздействию воды



#### Упаковка:

Картридж 290 мл

## II. Технические характеристики\*:

Основа	Синтетический каучук в смеси органических растворителей
Цвет	бежевый
Консистенция	пастообразная
Выдавливание / экструзия	лёгкое
Водостойкость	Водостоек после полного отверждения
Срок службы	не менее 10 лет при соблюдении условий эксплуатации
Применение	для внутреннего и наружного применения**
Температура нанесения	от -10 до +45°C
Температура эксплуатации клеевого шва	от -30 до +80 °С
Плотность (23°C, 50 % отн. влажн.)	1,20 – 1,40 г/мл
Рабочее (открытое) время (23°C, 50 % отн. влажн.)	около 10 минут
Максимальная толщина шва	до 10 мм
Начальная сила схватывания (внутренний тест 5.13)	до 90 кг/м <sup>2</sup>
Конечная прочность (DIN EN 205)	до 30 кг/см <sup>2</sup>
Время полного отверждения	до 48 часов, увеличивается при увеличении толщины наносимого клея
Возможность окрашивания	возможно
Тип соединения	эластичное
Усадка	менее 25 %

\*Указанные в таблице значения получены в лабораторных условиях. Реальные прочностные характеристики зависят от склеиваемых материалов, способа нанесения, площади контакта поверхностей и условий применения клея и могут отличаться в меньшую сторону.

\*\*При использовании внутри помещений обеспечить вентиляцию достаточную для своевременного удаления растворителей из воздуха в течение всего времени работы до отверждения продукта.

## III. Указания по использованию

**Требование к склеиваемым поверхностям:** Поверхности должны быть сухими, прочными, без отслаивающихся частей. Гладкие поверхности рекомендуется предварительно обработать абразивными материалами для увеличения площади сцепления. Бетонные поверхности должны быть полностью затвердевшие; окрашенные поверхности - хорошо зачищены.

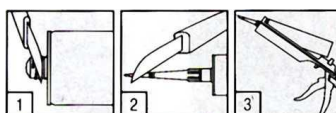
Непосредственно перед нанесением клея склеиваемые поверхности должны быть очищенными от грязи, пыли, масел, наледи и посторонних веществ. Жирные поверхности следует очистить очистителем «Момент». Для очистки металлических поверхностей можно использовать уайт-спирит.

Для защиты краёв шва от загрязнения излишками клея рекомендуется использовать малярную ленту (в случае необходимости).

Рекомендуется проводить работы при температуре от +5°C до + 25 °С в хорошо проветриваемых помещениях. Избегать вдыхания паров во время нанесения и отверждения клея.

### Нанесение клея:

- Срезать носик картриджа (1). Привинтить насадку и обрезать её под углом на необходимую ширину 45° (2). Поместить картридж в пистолет (3). Склеиваемые материалы могут быть позиционированы в течение 7-10 минут, после чего произойдёт отверждение клея.



- Нанести клей на одну из склеиваемых поверхностей: 1) Точечно, если первоначальная сила схватывания значительно превышает вес склеиваемых деталей. 2) Волнистыми вертикальными линиями для получения максимальной первоначальной силы схватывания на большой площади. 3) Прямыми вертикальными линиями при наружном применении.

**Примечание:**

- «Момент Монтаж Мгновенная Хватка» специально разработан для склеивания материалов без дополнительной фиксации. Тем не менее, в некоторых случаях (тяжёлые материалы, вертикальное склеивание) может потребоваться дополнительная фиксация. В этом случае для удержания деталей в неподвижном состоянии относительно друг друга, зафиксируйте соединение на 1-2 часа.
- Минимальная температура окружающей среды и склеиваемых материалов: -10°C. Для ускорения схватывания рекомендуется использовать картридж, предварительно выдержанный в течение 12 часов при комнатной температуре.
- Для обеспечения качественного склеивания и контакта между поверхностями, прижмите их плотно друг к другу.
- Эксплуатация склеенных материалов возможна уже через 10 часов. Тем не менее полное отверждение происходит через 24-48 часов в зависимости от условий.

До момента высыхания клея рабочие инструменты и загрязнённые поверхности можно очистить минеральными растворителями; после отверждения - только механическим путём.

**Расход:**

200-400 г/м<sup>2</sup> для декоративных и изоляционных панелей;

При нанесении сплошным валиком диаметром 6 мм: 400 г - 10 п. метров

## IV. Дополнительная информация

**Условия безопасного использования и хранения:**

Легко воспламеняется! В рабочих помещениях нельзя курить или обращаться с оборудованием, которое может привести к возникновению открытого огня, искр или опасности возгорания. Производить работы в хорошо проветриваемом помещении, не вдыхать пары клея, избегать соприкосновения с кожей. В случае попадания не затвердевшего клея в глаза, следует тщательно промыть их водой и обратиться к врачу.

Во время перерывов в использовании клей необходимо держать плотно закрытым, чтобы избежать отверждения внутри упаковки.

Хранить в недоступном для детей месте!  
Хранить вдали от источников огня и искр в сухих проветриваемых помещениях при температуре от плюс 5 до плюс 30°C.  
Возможна транспортировка при отрицательных значениях температуры (не ниже минус 20°C) не более 14 суток.

По истечении срока годности высохшие остатки клея утилизировать как бытовой отход.

**Очистка инструментов:**

До высыхания клея рабочие инструменты и загрязнённые поверхности можно очистить минеральными растворителями; после затвердевания - только механическим путём.

---

Срок годности: 18 месяцев со дня производства в оригинальной невскрытой упаковке.

Дополнительные сведения о продукте находятся в Паспорте Безопасности

Данный лист технической информации основан на информации, полученной на основе испытаний и большого опыта компании в области клеев. Поскольку невозможно исследовать все способы применения и в виду того, что существует множество различных условий использования клея, мы не можем заявить, что информация является исчерпывающей. Мы рекомендуем провести тестирование продукта перед применением.

Мы гарантируем неизменное качество продукта.

.